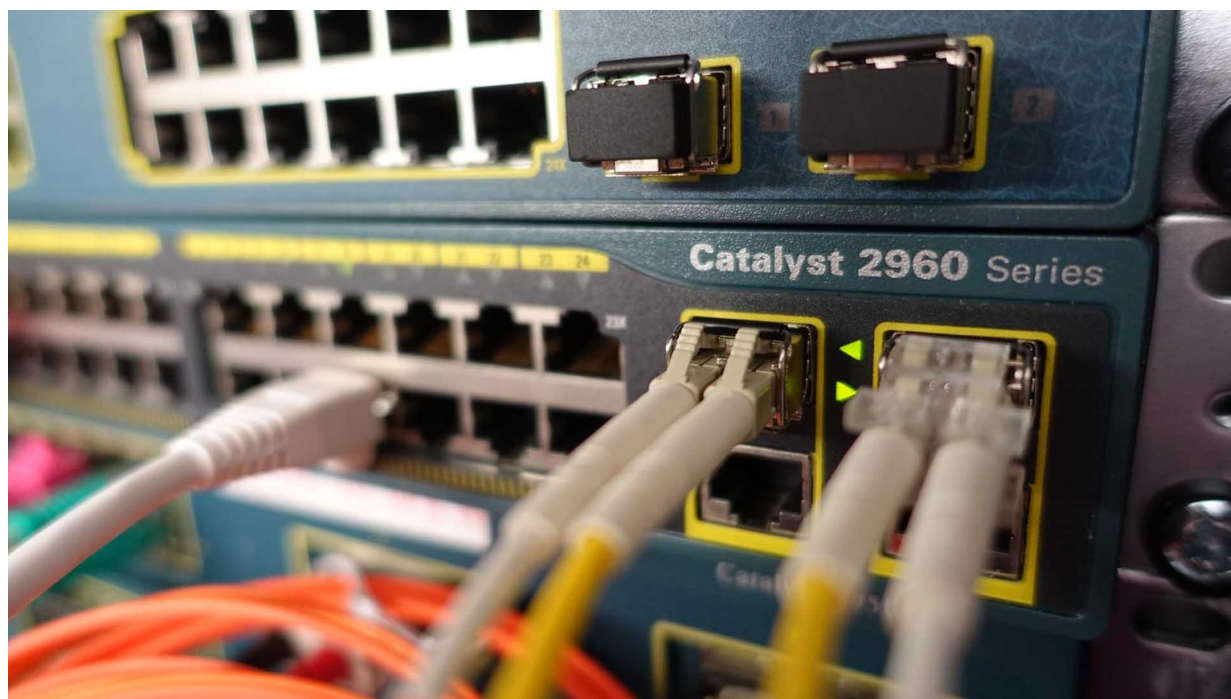


Pierre-Yves
VASSARD
BTS SIO1



Compte rendue TP4

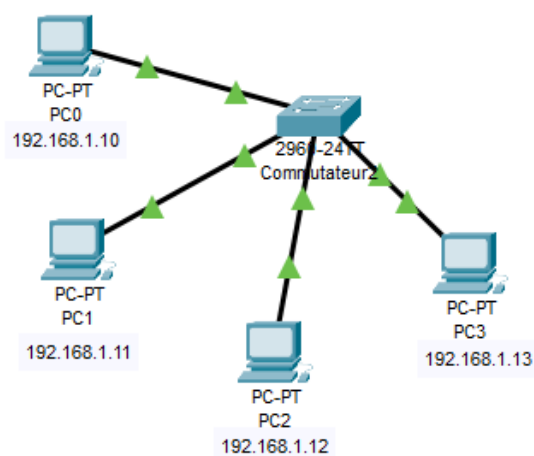
Pierre-Yves
VASSARD
BTS SIO1

Table des matières

Configurations des Vlan.....	3
Lien inter-switchs.....	4

Pierre-Yves
VASSARD
BTS SIO1

Configurations des Vlan

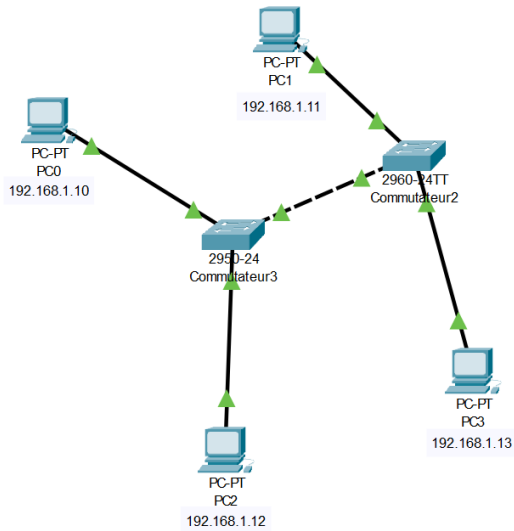


	Pc0	Pc1	Pc2	Pc3
Pc0		Reply from 192.168.1.11: bytes=32 time<1ms TTL=128	Request timed out.	Request timed out.
Pc1	Reply from 192.168.1.10: bytes=32 time<1ms TTL=128		Request timed out.	Request timed out.
Pc2	Request timed out.	Request timed out.		Reply from 192.168.1.13: bytes=32 time<1ms TTL=128
Pc3	Request timed out.	Request timed out.	Reply from 192.168.1.12: bytes=32 time<1ms TTL=128	

Lors de ce premier exercice je ne comprenais pas comment paramétrer individuellement les vlan dans le switch mais une fois compris, j'ai réussi à pinger les machines entre elles (seulement pc1, pc2 ensemble et pc3, pc4 ensemble). Je sais désormais comment utiliser les commandes dans le CLI pour configurer des vlan et les assigner aux ports FastEthernet

Pierre-Yves
VASSARD
BTS SIO1

Lien inter-switchs

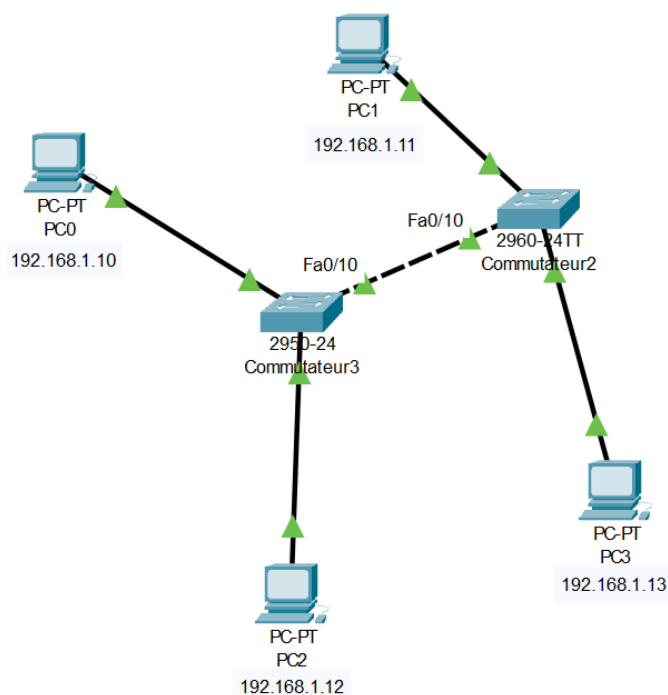


VLAN Configuration	
VLAN Number	20
VLAN Name	Vingt
<input type="button" value="Add"/> <input type="button" value="Remove"/>	
VLAN No	VLAN Name
1	default
10	Dix
20	Vingt
1002	fdi-default
1003	token-ring-default
1004	fdinet-default
1005	trnet-default

Avec Fa0/3

	Pc0	Pc1	Pc2	Pc3
Pc0		Request timed out.	Reply from 192.168.1.12: bytes=32 time<1ms TTL=128	Request timed out.
Pc1			Request timed out.	Reply from 192.168.1.13: bytes=32 time<1ms TTL=128
Pc2				Request timed out.
Pc3				

Les deux Vlan qui fonctionnent sont ceux connecter sur le vlan 10 et le lien c'est fait sur le port 3.



Maintenant avec Fa0/10.

	Pc0	Pc1	Pc2	Pc3
Pc0		Reply from 192.168.1.11: bytes=32 time<1ms TTL=128	Reply from 192.168.1.12: bytes=32 time<1ms TTL=128	Reply from 192.168.1.13: bytes=32 time<1ms TTL=128
Pc1			Reply from 192.168.1.12: bytes=32 time<1ms TTL=128	Reply from 192.168.1.13: bytes=32 time<1ms TTL=128
Pc2				Reply from 192.168.1.13: bytes=32 time<1ms TTL=128
Pc3				

On s'aperçoit qu'avec les ports Fa0/10 en mode « Trunk » les deux réseaux locaux arrivent à communiquer entre eux alors qu'en mode « Access » ils ne laissent pas passer les requêtes ping des autres machines n'appartenant pas à son réseau local.